



ข้อมูลสถิติการให้บริการ 4 กลุ่มงาน

ประจำปี พ.ศ. 2566

โรงเรียนขอนแก่นนคร
อำเภอเมืองขอนแก่น
จังหวัดขอนแก่น

สำนักงานเขตพื้นที่การศึกษา
มัธยมศึกษาขอนแก่น
กระทรวงศึกษาธิการ





ข้อมูลสถิติการให้บริการกลุ่มแผนงานและงบประมาณ
ประจำปี พ.ศ. 2566

ที่	งานบริการ	ช่วงระยะเวลาการให้บริการ											รวม	หมายเหตุ	
		ม.ค.	ก.พ.	มี.ค.	เม.ย.	พ.ค.	มิ.ย.	ก.ค.	ส.ค.	ก.ย.	ต.ค.	พ.ย.			ธ.ค.
1	งานเบิกจ่ายจัดซื้อจัดจ้าง	23	23	18	0	23	23	23	15	21	0	23	23	215	
2	งานเบิกจ่ายเงินเดือนครูอัตราจ้าง-นักรการ-แม่บ้าน-พนักงานขับรถ-พนักงานรักษาความปลอดภัย	1	1	1	1	1	1	1	1	1	1	1	1	12	
3	งานเบิกจ่ายค่าประกันสังคม	1	1	1	1	1	1	1	1	1	1	1	1	12	
4	งานเบิกจ่ายค่าสาธารณูปโภค	1	1	1	1	1	1	1	1	1	1	1	1	12	
5	งานเบิกจ่ายค่ารักษาพยาบาล	0	2	2	0	1	1	2	0	0	0	4	3	15	
6	งานเบิกจ่ายค่าการศึกษาบุตร	1	0	1	0	0	1	8	1	2	2	0	2	18	
7	งานเบิกจ่ายการเดินทางไปราชการ	0	0	3	0	4	3	4	3	4	0	0	3	24	
8	งานเบิกจ่ายประกันอุบัติเหตุ	1	4	2	0	2	3	3	2	2	0	4	0	23	
9	งานเบิกจ่ายปัจจัยพื้นฐานยากจน	0	0	0	0	0	0	0	0	0	1	0	0	1	
10	งานเบิกจ่ายค่าอุปกรณ์การเรียน (จำนวนครั้ง/ภาคเรียน)	0	0	0	0	1	0	0	0	0	0	1	0	2	
11	งานเบิกจ่ายค่าน้ำมันเชื้อเพลิง	1	1	1	0	1	1	1	1	0	0	1	1	10	
รวมจำนวนการให้บริการรายเดือน		29	33	30	3	35	35	44	25	32	6	36	36	344	

หมายเหตุ

ข้อ 2 ครูอัตราจ้าง นักรการ แม่บ้าน พนักงานขับรถ และพนักงานรักษาความปลอดภัย จำนวน 18 คน

ข้อ 3 ดำเนินการจ่ายเงินสมทบประกันสังคม ครูอัตราจ้าง นักรการ แม่บ้าน พนักงานขับรถ

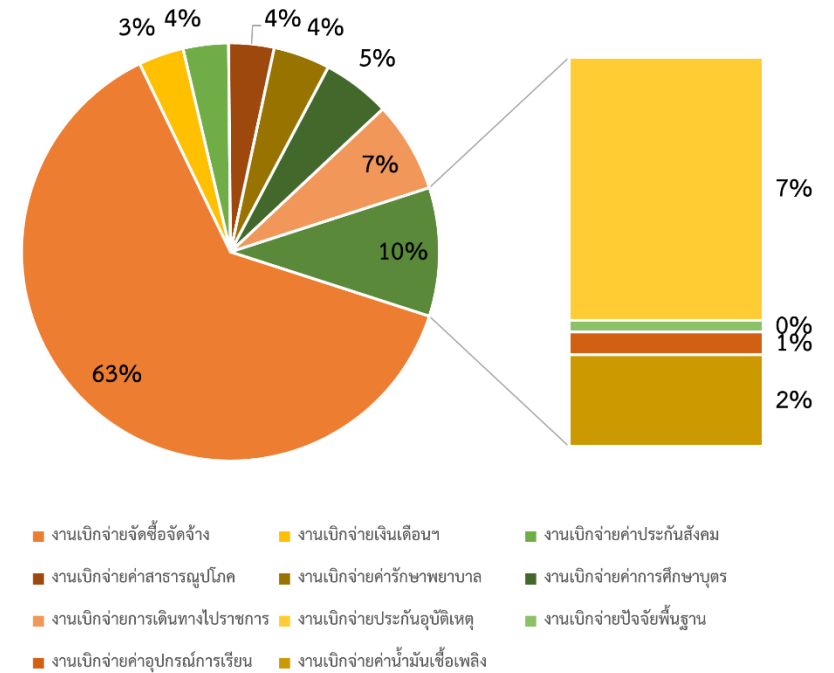
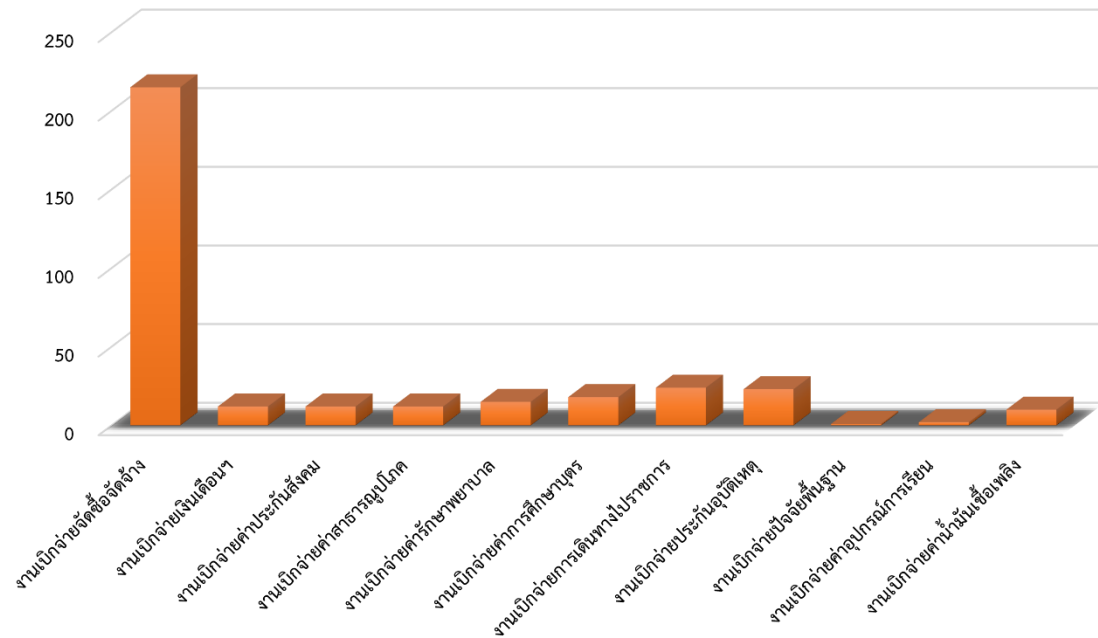
และพนักงานรักษาความปลอดภัย จำนวน 17 คน

ข้อ 4 ค่าสาธารณูปโภค จำนวน 4 รายการ ได้แก่ ค่าไฟฟ้า ค่าน้ำ ค่าโทรศัพท์ และค่าอินเทอร์เน็ต



แบบสถิติการให้บริการกลุ่มแผนงานและงบประมาณ ประจำปี พ.ศ. 2566

รายละเอียดข้อมูล





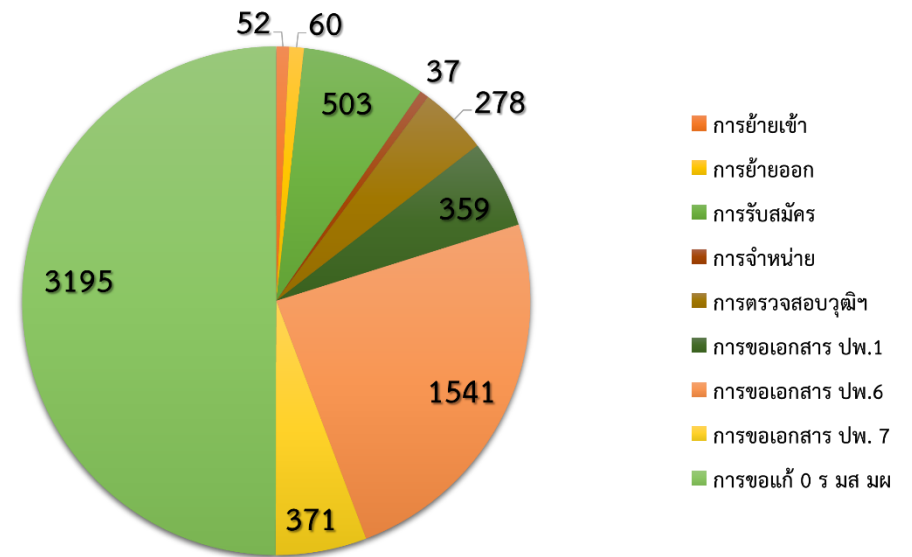
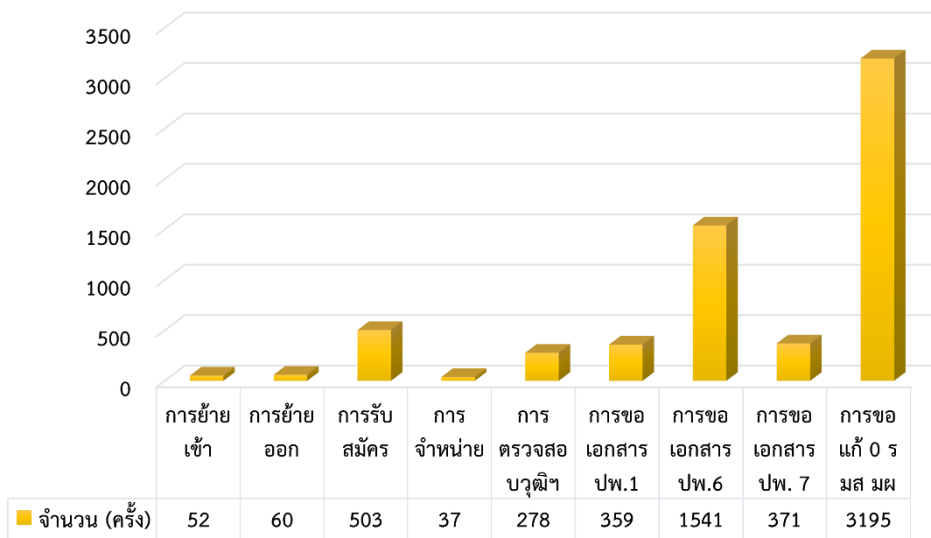
ข้อมูลสถิติการให้บริการกลุ่มวิชาการ
ประจำปี พ.ศ. 2566

ที่	งานบริการ	ช่วงระยะเวลาการให้บริการ											รวม	หมายเหตุ	
		ม.ค.	ก.พ.	มี.ค.	เม.ย.	พ.ค.	มิ.ย.	ก.ค.	ส.ค.	ก.ย.	ต.ค.	พ.ย.			ธ.ค.
1	นักเรียนย้ายเข้า	0	0	0	0	25	12	1	3	0	5	6	0	52	
2	นักเรียนย้ายออก	0	1	17	5	11	4	2	3	1	8	6	2	60	
3	การรับสมัครนักเรียน	0	0	503	0	0	0	0	0	0	0	0	0	503	
4	การจำหน่ายนักเรียน	0	0	17	5	11	4	0	0	0	0	0	0	37	
5	การตรวจสอบวุฒิการศึกษา	5	8	5	12	21	73	48	41	10	37	11	7	278	
6	การขอเอกสาร ปพ.1	21	33	50	6	44	21	57	42	4	27	37	17	359	
7	การขอเอกสาร ปพ.6	0	0	0	0	0	0	0	0	0	1,541	0	0	1,541	
8	การขอเอกสาร ปพ.7	25	34	50	6	44	21	31	45	34	27	37	17	371	
9	การขอแก้ 0, ร, มส	45	90	1,021	355	976	365	63	75	121	14	19	51	3,195	
รวมจำนวนการให้บริการรายเดือน		96	166	1,663	389	1,132	500	202	209	170	1,659	116	94	6,396	



แบบสถิติการให้บริการกลุ่มวิชาการ ประจำปี พ.ศ. 2566

ข้อมูลการให้บริการกลุ่มวิชาการ





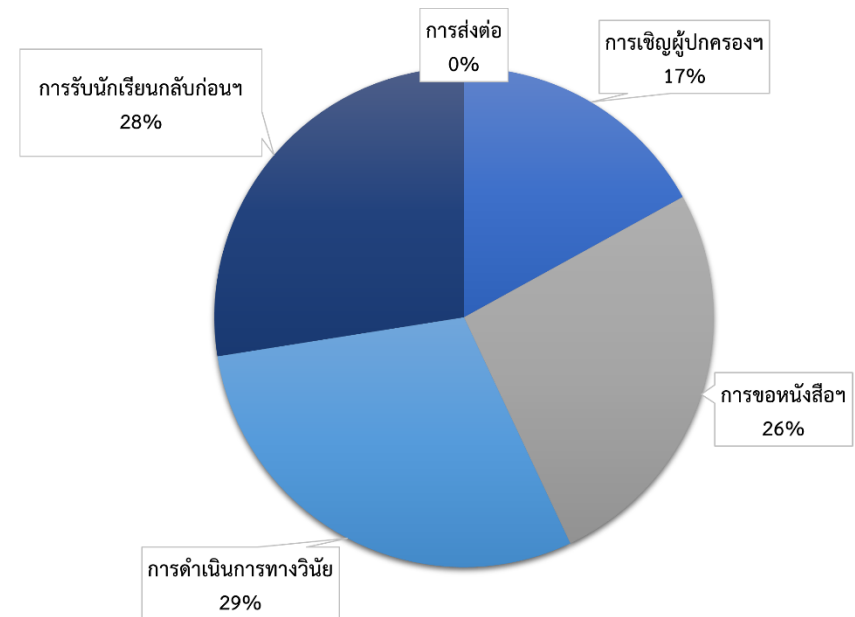
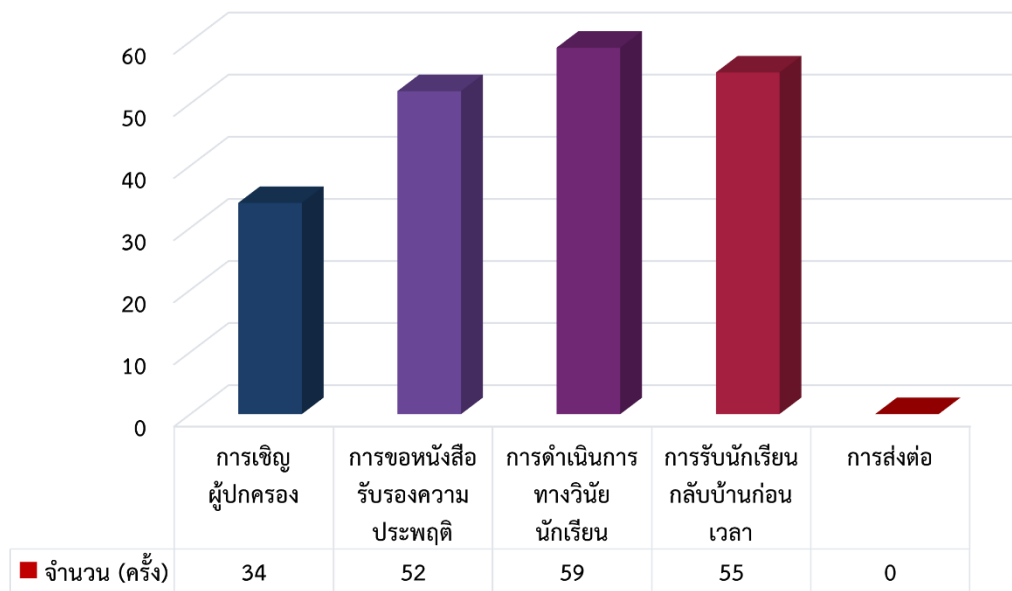
ข้อมูลสถิติการให้บริการกลุ่มกิจการนักเรียน
ประจำปี พ.ศ. 2566

ที่	งานบริการ	ช่วงระยะเวลาการให้บริการ												รวม	หมายเหตุ
		ม.ค.	ก.พ.	มี.ค.	เม.ย.	พ.ค.	มิ.ย.	ก.ค.	ส.ค.	ก.ย.	ต.ค.	พ.ย.	ธ.ค.		
1	การเชิญผู้ปกครองรับทราบพฤติกรรม	2	5	0	0	0	1	2	5	7	0	3	9	34	
2	การขอหนังสือรับรองความประพฤติ	0	3	10	0	11	4	0	15	0	0	1	8	52	
3	การดำเนินการทางวินัยนักเรียน	8	10	6	0	0	5	5	4	13	0	6	2	59	
4	การรับนักเรียนกลับบ้านก่อนเวลา	1	1	5	0	5	8	9	11	1	0	5	4	55	
5	การส่งต่อ	0	0	0	0	0	0	0	0	0	0	0	0	0	
รวมจำนวนการให้บริการรายเดือน		11	19	21	0	16	18	16	35	21	0	15	23	200	



แบบสถิติการให้บริการกลุ่มแผนงานและงบประมาณ ประจำปี พ.ศ. 2566

ข้อมูลการให้บริการกลุ่มกิจการนักเรียน





ข้อมูลสถิติการให้บริการกลุ่มอำนวยการ
ประจำปี พ.ศ. 2566

ที่	งานบริการ	ช่วงระยะเวลาการให้บริการ												รวม	หมายเหตุ
		ม.ค.	ก.พ.	มี.ค.	เม.ย.	พ.ค.	มิ.ย.	ก.ค.	ส.ค.	ก.ย.	ต.ค.	พ.ย.	ธ.ค.		
1	การใช้ห้องประชุมโรงเรียน	10	24	8	2	10	23	29	11	20	4	10	20	171	
2	การใช้ห้องพยาบาล	255	191	122	0	137	349	235	175	50	20	322	227	2,083	
3	การใช้อาคารสถานที่	15	6	4	5	4	10	16	8	10	4	12	16	110	
4	การใช้ยานพาหนะ	10	12	10	5	15	12	20	22	16	3	15	25	165	
5	การบริการงานธนาคารโรงเรียน	166	621	0	0	589	278	186	199	201	0	152	109	2,501	
6	การซ่อมบำรุง	0	2	0	0	3	0	0	2	0	0	1	2	10	
รวมจำนวนการให้บริการรายเดือน		456	856	144	12	758	672	486	417	297	31	512	399	5,040	



แบบสถิติการให้บริการกลุ่มอำนาจการ ประจำปี พ.ศ. 2566

ข้อมูลการให้บริการกลุ่มอำนาจการ

