



คู่มือ การปฏิบัติงาน งานพัสดุ

ชื่องาน
การควบคุมพัสดุ
(การเบิก-จ่ายพัสดุ)
กลุ่มแผนงานและ
งบประมาณ

โรงเรียนชามแก่นนคร
อำเภอเมืองขอนแก่น จังหวัดขอนแก่น
สำนักงานเขตพื้นที่การศึกษา
มัธยมศึกษาขอนแก่น
กระทรวงศึกษาธิการ

1. ชื่องาน

การควบคุมพัสดุ (การเบิก-จ่ายพัสดุ)

2. วัตถุประสงค์

เพื่อให้การควบคุมพัสดุ (การเบิก-จ่ายพัสดุ) ถูกต้องเป็นระบบตามขั้นตอน

3. ขอบเขตของงาน

การควบคุมพัสดุ (การเบิก-จ่ายพัสดุ) ตามระเบียบสำนักนายกรัฐมนตรีว่าด้วยการพัสดุ พ.ศ. 2535 แต่ไม่รวมถึงการดำเนินการในระบบ GFMS ซึ่งผู้ปฏิบัติงานจะต้องจัดทำคู่มือการปฏิบัติงานของตนเองตามที่ได้รับมอบหมายงาน

4. คำจำกัดความ

-

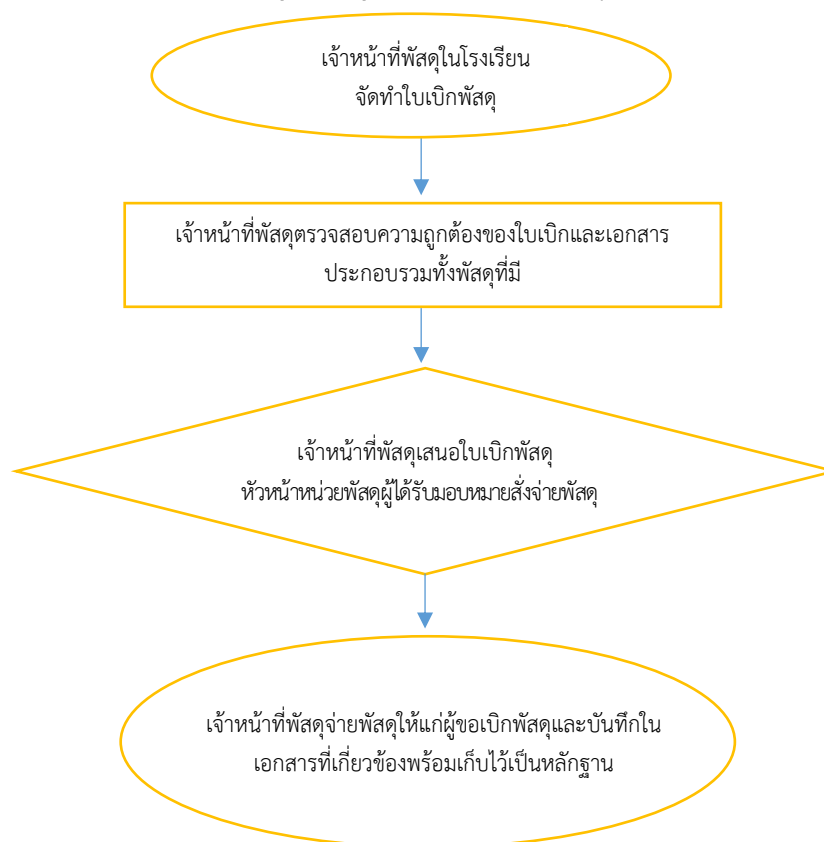
5. ขั้นตอนการปฏิบัติงาน

การเบิก-จ่ายพัสดุ

- 5.1 เจ้าหน้าที่พัสดุในโรงเรียนจัดทำใบเบิกพัสดุ
- 5.2 เจ้าหน้าที่พัสดุตรวจสอบความถูกต้องของใบเบิกและเอกสารประกอบรวมทั้งพัสดุที่มี
- 5.3 เจ้าหน้าที่พัสดุเสนอใบเบิกพัสดุ หัวหน้าหน่วยพัสดุผู้ได้รับมอบหมายสั่งจ่ายพัสดุ
- 5.4 เจ้าหน้าที่พัสดุจ่ายพัสดุให้แก่ผู้ขอเบิกพัสดุและบันทึกในเอกสารที่เกี่ยวข้องพร้อมเก็บไว้เป็นหลักฐาน

6. Flow Chart การปฏิบัติงาน

การควบคุมพัสดุ (การเบิก-จ่ายพัสดุ)



7. แบบฟอร์มที่ใช้

ใบเบิกพัสดุ ทะเบียน/บัญชีวัสดุ

หมายเหตุ ติดต่อขอรับแบบฟอร์มได้ที่งานพัสดุโรงเรียน

8. เอกสาร/หลักฐานอ้างอิง

ระเบียบสำนักนายกรัฐมนตรี ว่าด้วยการพัสดุ พ.ศ. 2535 หมวด 3 ส่วนที่ 2

9. ระยะเวลาการปฏิบัติงานแต่ละขั้นตอน

ชื่องาน การควบคุมพัสดุ (การเบิก-จ่ายพัสดุ)		ส่วนราชการ กลุ่มแผนงานและงบประมาณ		รหัสเอกสาร	
มาตรฐานคุณภาพ : การควบคุมพัสดุ (การเบิก-จ่ายพัสดุ) ถูกต้องเป็นระบบตามขั้นตอนที่ระเบียบกำหนด					
ตัวชี้วัดที่สำคัญของกระบวนการ : ร้อยละการปฏิบัติที่ถูกต้องเป็นระบบของขั้นตอนที่ระเบียบกำหนด					
ลำดับที่	ผังขั้นตอนการดำเนินงาน	รายละเอียดงาน	เวลาดำเนินการ	ผู้รับผิดชอบ	หมายเหตุ
1		เจ้าหน้าที่พัสดุในโรงเรียนจัดทำใบเบิกพัสดุ	15 นาที	เจ้าหน้าที่พัสดุ	ระยะเวลาอาจเปลี่ยนแปลงได้ตามความเหมาะสมและปริมาณงานที่ได้รับ
2		เจ้าหน้าที่พัสดุดูตรวจสอบความถูกต้องของใบเบิกและเอกสารประกอบรวมทั้งพัสดุที่มี	15 นาที	เจ้าหน้าที่พัสดุ	
3		เจ้าหน้าที่พัสดุเสนอใบเบิกพัสดุให้หัวหน้าหน่วยพัสดุได้รับมอบหมาย ส่งจ่ายพัสดุ	20 นาที	หน.หน่วยพัสดุ	
4		เจ้าหน้าที่พัสดุจ่ายพัสดุให้แก่ผู้ขอเบิกพัสดุและบันทึกในเอกสารที่เกี่ยวข้อง พร้อมเก็บไว้เป็นหลักฐาน	ภายใน 1 วัน	เจ้าหน้าที่พัสดุ	
เอกสารอ้างอิง ระเบียบสำนักนายกรัฐมนตรี ว่าด้วยการพัสดุ พ.ศ. หมวดที่ 3 ส่วนที่ 2					

